



Ангус тұқымының дене бітімін анықтау бойынша баллдық бағалау

Ангус тұқымында басқа да ет бағытындағы ірі қара малдардағыдай бірнеше дене бітімі типтерін бөліп қарастырады: ұсақ шағын, қалыпты (орташа), ірі бойшаң және шамадан тыс бойшаң.

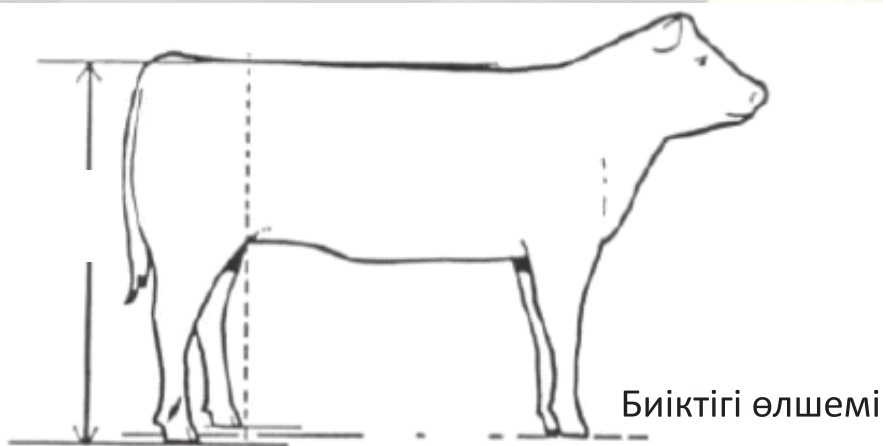
Шағын типті (1-3) жоғары тез жетілгіштігімен және бордақылауға қабілеттілігімен ерекшеленеді. Бұл типке жататын төлдердің өсуі ерте аяқталады, ұшаның ет бөлігі ерте майланады. Шағын, кең, терең бөшке секілді денеге ие, аяқтары қысқа болып келеді.

Қалыпты типті (4-7) қалыпты ірі, жақсы етті формаға, мықты конституцияға ие. Бұл типке жататын ірі қара малдар өз бойына мықты және шағын типке жататын қасиеттерді - қалыпты тірі салмақты және жоғары тез жетілгіштікті үлестіреді.

Ірі типтегі жануарлар (7-11) ірі денелі, етті. Олар жоғары тірілей салмағымен, ұзақ уақыт бойы жоғары салмақ қосуды сақтаумен ерекшеленеді және басқа тұқымішілік типтегі жануарлармен салыстарғанда максималды салмақты кеш жинайды.

Шоқтығының биіктігі –жануарлардың толық физикалық жетілуі сәтінде **дене бітімінің типін** (дене бітімін немесе қаңқа өлшемін) болжауға мүмкіндік беретін балдық бағаны түрлендіретін көрсеткіш. Әдетте ірі қара малдар өзінің дене бітімі бойынша балдық шкаласын өмір бойы сақтайды. Шоқтығының биіктігін- тікелей себек үстіндегі нүктеден өлшеуге кеңес береді.

Шоқтық биіктігінің өлшемі (санының)



Келесі кестелерде әртүрлі жастағы ірі қара малдардың бұқашықтар, сиырлар және тайыншалар үшін түзеу коэффициенттерін есепке ала отырып шоқтығы биіктігінің ағымдағы көрсеткіштері келтірілген.

Бұқашықтар үшін дене бітімін баллдық бағалау (5-21 ай)

Жасы (айлары)	Бұқашықтар - шоқтығының биіктігі (см)										
	Баллдық шкала бойынша дене бітімі типін анықтау										
	шағын			қалыпты				Ірі			
	1	2	3	4	5	6	7	8	9	10	11
5	85	90	95	100	105	110	116	121	126	131	137
6	88	93	99	104	108	114	119	124	130	135	140
7	92	97	102	107	112	117	122	128	133	138	143
8	95	100	105	110	114	120	125	131	136	141	146
9	98	102	107	113	117	123	128	133	138	144	149
10	100	105	110	115	119	125	130	135	140	146	151
11	102	107	112	117	122	128	133	138	143	148	153
12	104	109	114	119	124	130	135	140	145	150	155
13	106	111	116	121	126	131	137	142	147	152	157
14	108	113	118	123	127	133	138	143	148	154	159
15	109	114	119	124	129	135	140	145	149	155	160
16	110	116	121	126	130	136	141	146	151	156	161
17	112	117	122	127	131	137	142	147	152	157	162
18	113	118	123	128	132	138	143	148	153	158	163
19	114	119	124	129	133	139	144	149	154	160	165
20	115	120	125	130	134	140	145	150	155	160	165
21	116	121	126	131	135	140	146	151	156	161	166
Жасы (айлары)	Ересек бұқалар - шоқтығының биіктігі (см)										
	Баллдық шкала бойынша дене бітімі типін анықтау										
	шағын			Қалыпты				Ірі			
	1	2	3	4	5	6	7	8	9	10	11
24	118	123	128	133	137	142	147	152	157	163	168
30	120	125	130	135	139	145	150	155	160	165	170
36	122	127	132	137	141	146	151	156	161	166	171
48	123	128	133	137	142	147	152	157	162	167	172

Тайыншалар үшін дене бітімін баллдық бағалау (5-21 ай)

Жасы (айлары)	Тайыншалар - шоқтығының биіктігі (см)										
	Баллдық шкала бойынша дене бітімі типін анықтау										
	шағын			Қалыпты			Ірі				
	1	2	3	4	5	6	7	8	9	10	11
5	84	89	94	99	105	110	115	120	126	131	136
6	87	92	97	102	107	113	118	123	128	134	139
7	89	94	100	105	110	115	121	126	131	136	141
8	92	97	102	107	112	117	122	128	133	138	144
9	94	99	104	109	114	119	124	130	135	140	145
10	96	101	106	111	116	121	126	131	136	141	147
11	98	103	108	113	118	123	128	133	138	144	149
12	99	104	109	114	119	124	130	135	140	145	150
13	101	105	110	116	121	126	131	136	141	146	151
14	102	107	112	117	122	127	132	137	142	147	152
15	103	108	113	118	123	128	133	138	143	148	153
16	104	109	114	119	124	129	134	139	144	149	154
17	105	110	115	120	125	130	135	140	145	149	154
18	106	110	116	121	126	131	135	140	145	150	155
19	107	111	116	121	126	131	136	141	146	151	156
20	107	112	117	122	127	132	137	141	146	151	156
21	108	113	118	123	128	132	137	142	147	152	157
Жасы (айлары)	Жасы кемелденген сиырлар - шоқтығының биіктігі (см)										
	Баллдық шкала бойынша дене бітімі типін анықтау										
	Шағын			Қалыпты			Ірі				
	1	2	3	4	5	6	7	8	9	10	11
24	109	114	119	124	129	133	138	143	148	153	157
30	111	116	121	125	130	135	140	145	150	154	159
36	112	117	122	126	132	136	141	145	150	155	160
48	113	118	122	127	132	137	142	146	151	155	160